

仕 称

最高使用圧力: 25 MPa
最大流量: 800 l/min

モデル番号

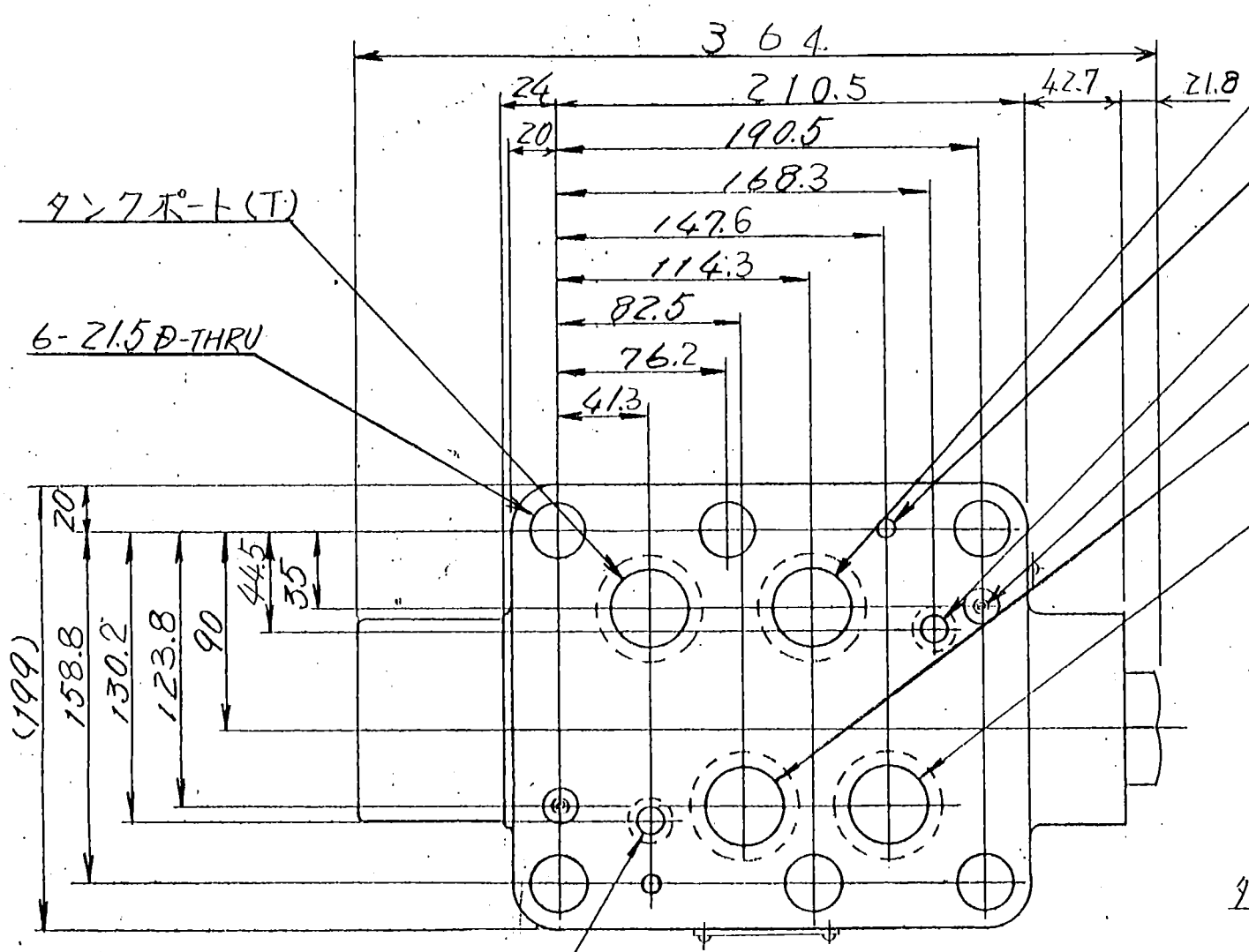
E-MPB-10X-X-X-30

デザイン番号
外部パイロット、外部ドレイン
クランキング圧力 { 2... 0.2 MPa
4... 0.4 MPa
パイロット及ドレインの形 { S... G 形
無... Rc 形

呼称サイズ "1/4"
Bライン用パイロット操作チェックモジュラー弁
フッ素ゴム Oリング使用時のみ記入

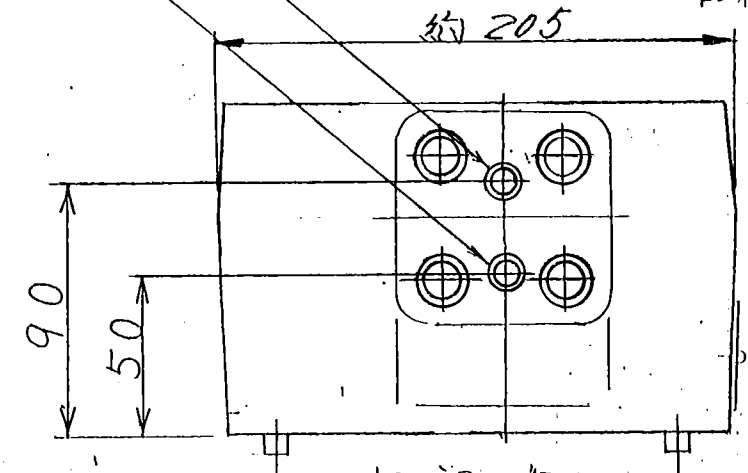
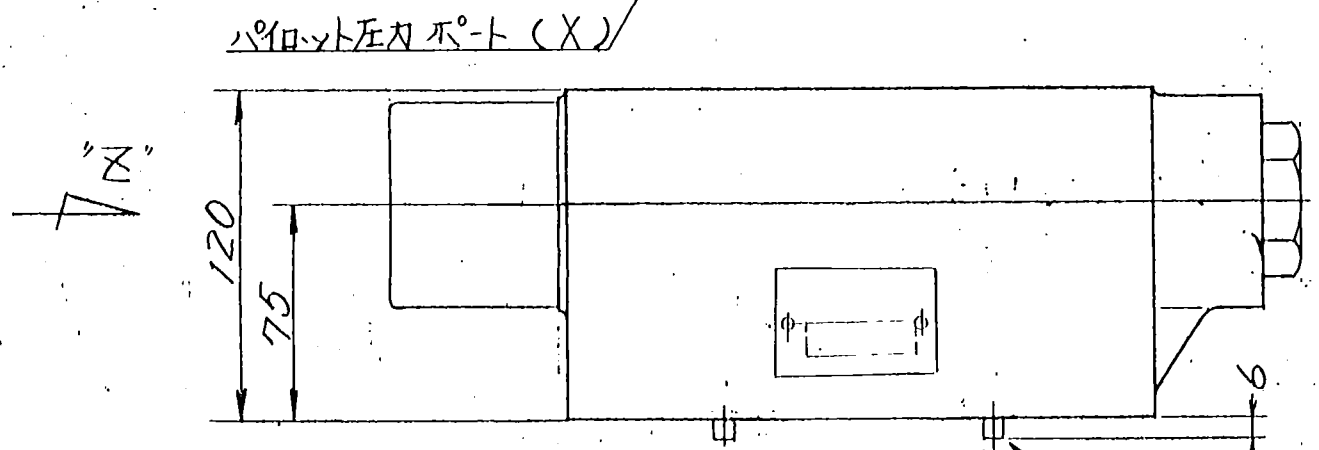
付属品

P, A, B, T 各ポート用 Oリング: JIS B2401-1B-P40, 4ヶ
X, Y 各ポート用 Oリング: JIS B2401-1B-P16, 2ヶ
"F" 付の場合は -1B-か -4B-となります。

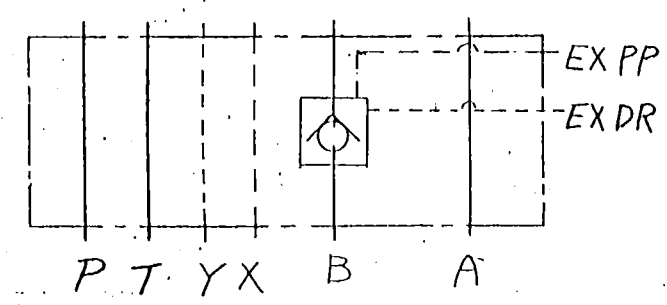


外部パイロットポート (EXPP)

外部ドレインポート (EXDR)



[注]
P, A, B, T 各ポート口径, φ34
X, Y 各ポート口径, φ11



油圧記号

SYM REVISIONS/DATE SIGN	日付 DATE	製図 DRAWN	YUKEN KOGYO CO., LTD.	
	99-4-14	矢島		
	承認 APPROVED	検図 CHECKD		形式 MODEL NO.
	野瀬	M.N.		(F)MPB-10X-X-X-30
	三角法	THIRD ANGLE PROJECTION	名称 NAME	
	FILE NO.	3850 VA3117934-8-0	1/4" Bポート用パイロット操作チェックモジュラー弁	
			1/4" PILOT OPERATED CHECK MODULAR VALVE IN B PORT	
			図番 DWG NO.	