

仕様

最高使用圧力 25 MPa
最大流量 800 l/min

モデル番号

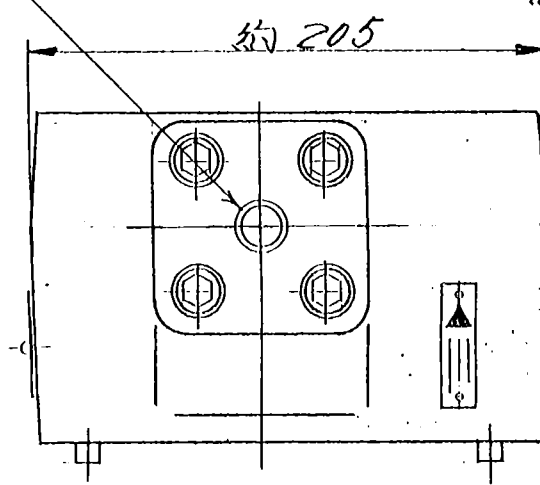
F-MPA-10*-*-Y-30

外部パイロット内部ドレン
 クラッキング圧力 { 2...0.2 MPa
 4...0.4 MPa
 パイロット及ドレンポートの形 { S...G 形
 無...Rc 形
 呼称サイズ "1/4"
 Aライン用パイロット操作チェックモジュラー弁
 フッ素ゴム Oリング 使用時のみ記入

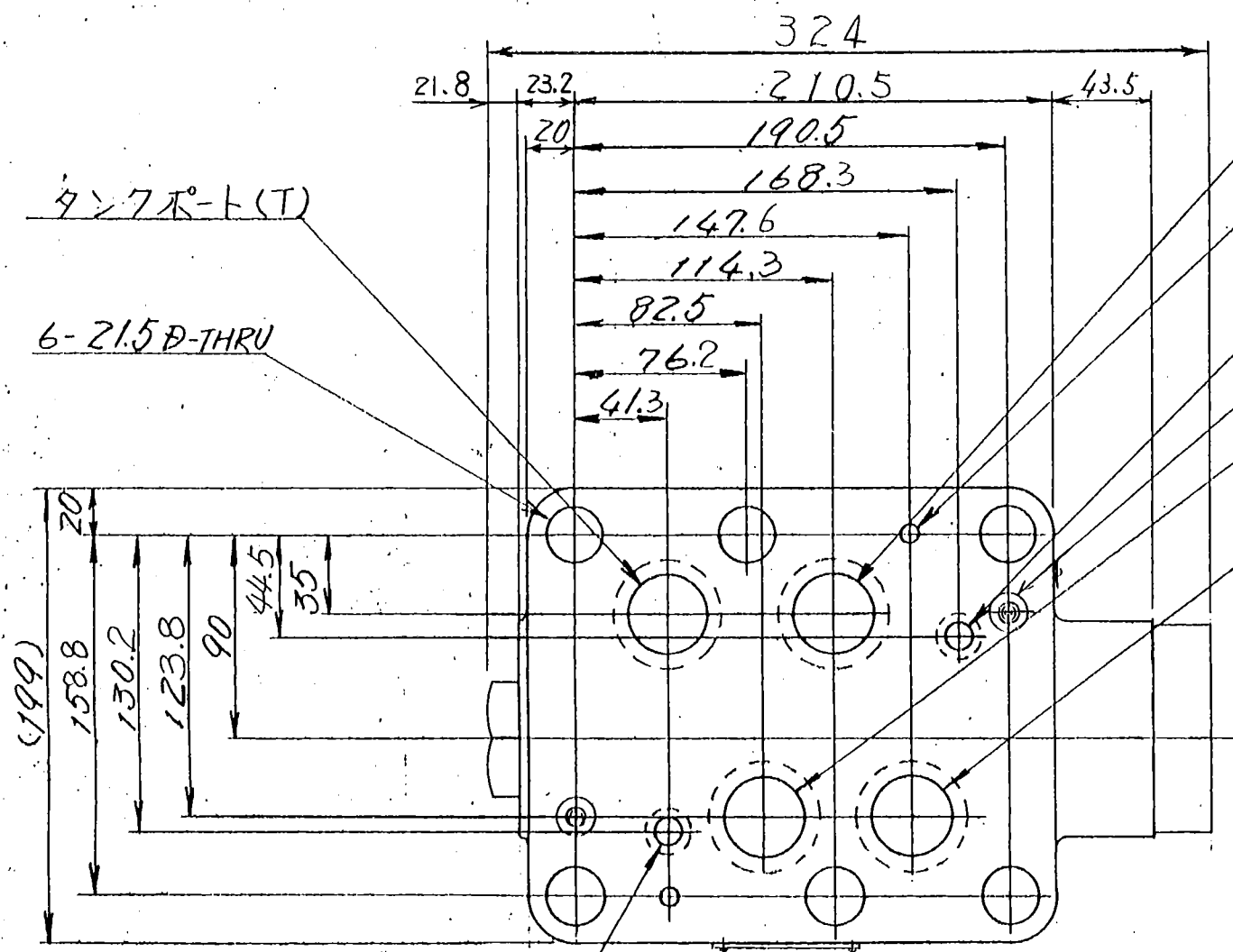
付属品

P, A, B, T 各ポート用 Oリング: JIS B 2401-1B-P40, 4ヶ
 X, Y 各ポート用 Oリング: JIS B 2401-1B-P16, 2ヶ
"F" 付の場合、-1B-が -4D- となります。

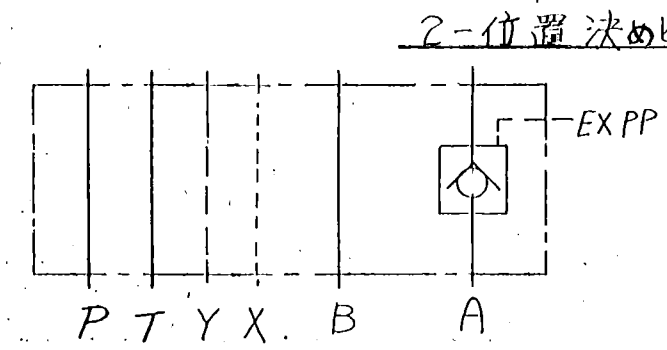
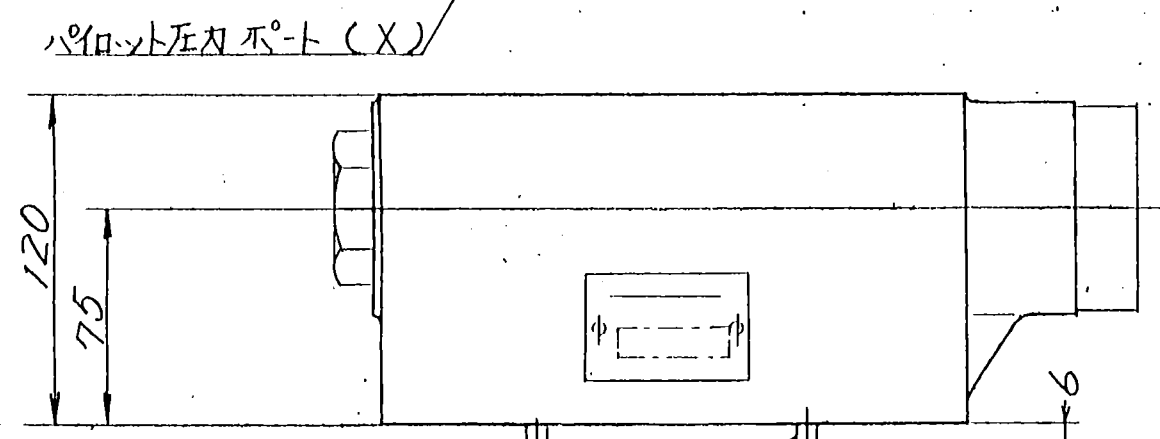
外部パイロットポート (EX.PP)



[注]
 P, A, B, T 各ポート口径, $\phi 34$
 X, Y 各ポート口径, $\phi 11$



圧力ポート (P)
 2-位置決めピン, 7D x 8 ϕ
 パイロットドレンポート (Y)
 2-M8 x 16 ϕ
 フリヤゲ用ねじ
 シリンダポート (A)
 シリンダポート (B)



油圧記号

SYM REVISIONS DATE SIGN	日付 DATE	製図 DRAWN	YUKEN KOGYO CO., LTD.
	PP-4-14	矢島	
	承認 APPROVED	検図 CHECKED	形式 MODEL NO.
	野瀬	M.N.	(F)-MPA-10*-*-Y-30
	三角法 THIRD ANGLE PROJECTION	名称 NAME	1/4" Aポート用パイロット操作チェックモジュラー弁
	FILE NO.		1/4" PILOT OPERATED CHECK MODULAR VALVE IN A PORT
	3850	図番 DWG NO.	VA 3117937-1-0