

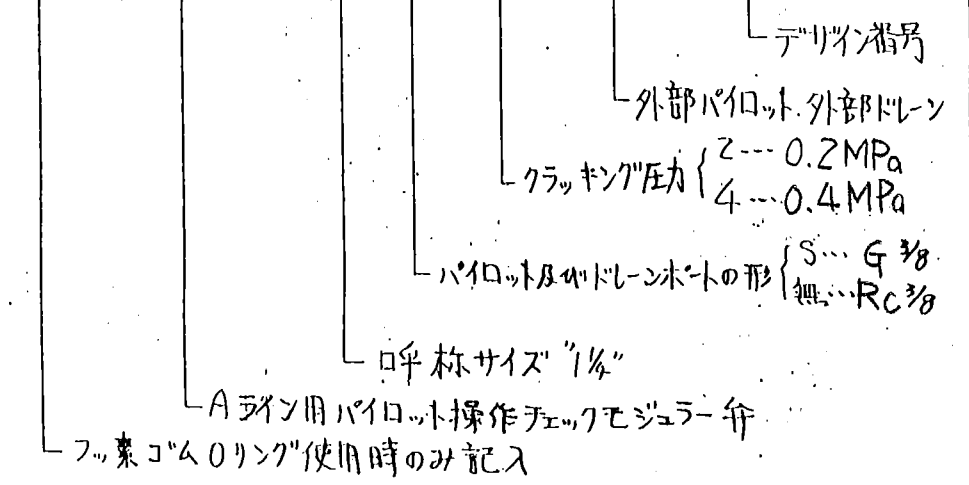
仕 様

最高使用圧力: 25 MPa

最大流量 : 800 l/min

モデル番号

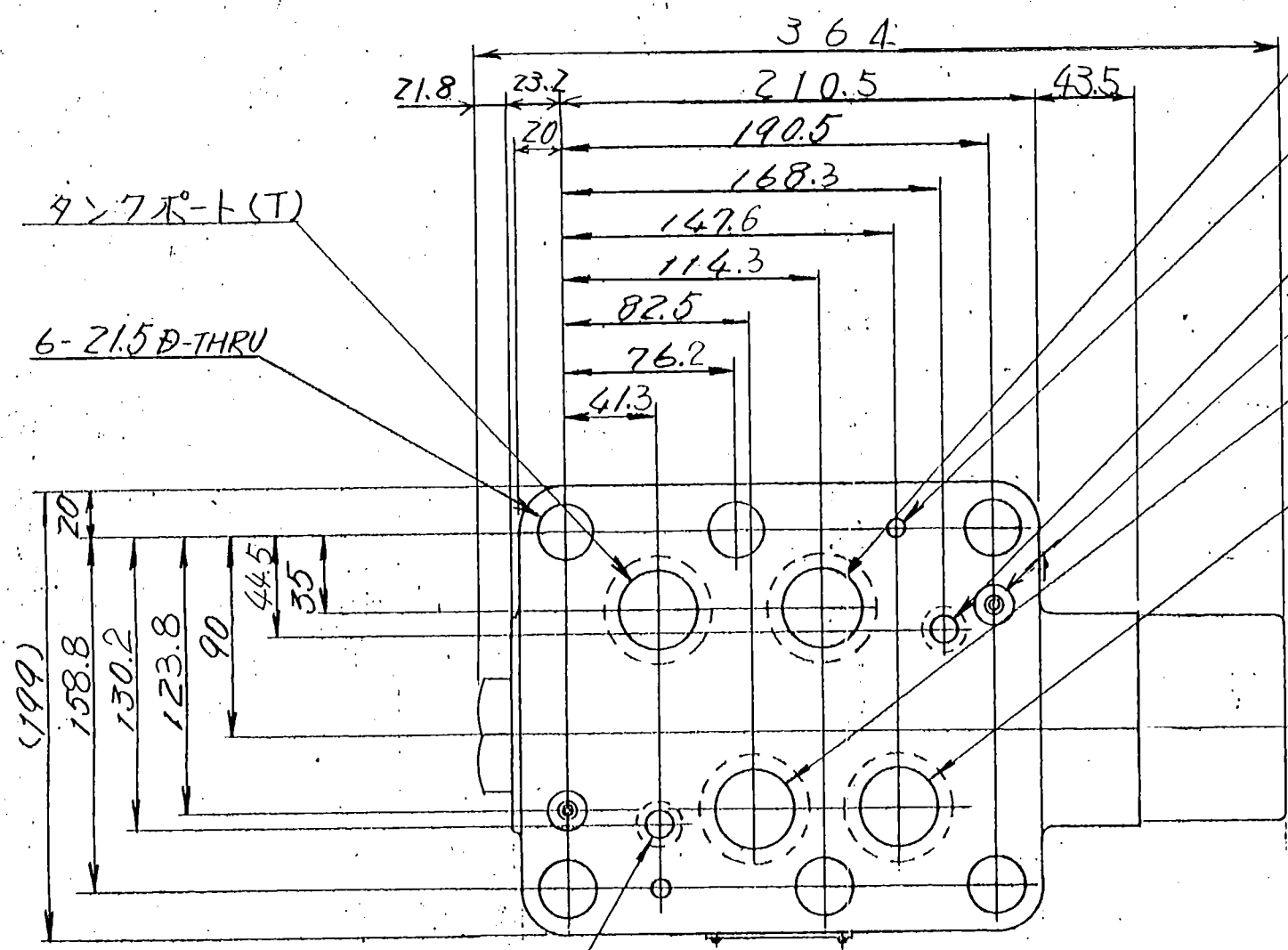
E-MPA-10*-*-X-30



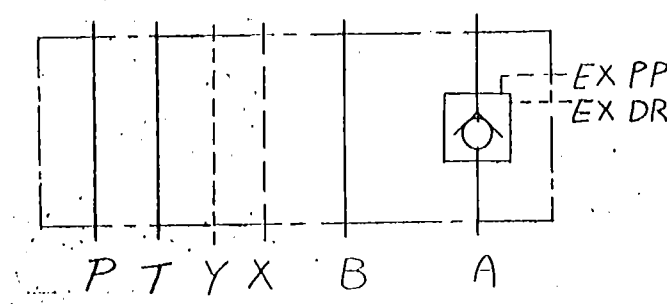
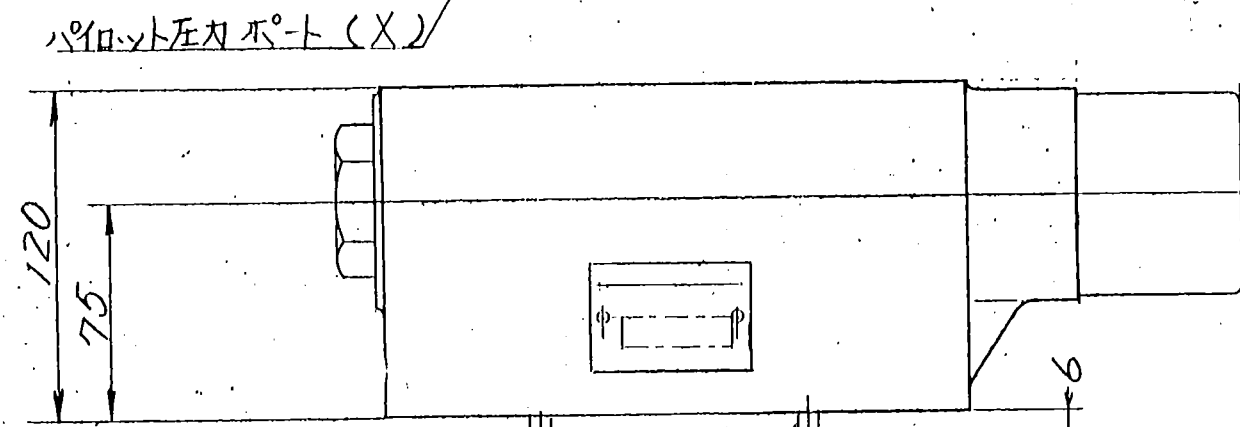
付属品

P, A, B, T各ポート用Oリング: JIS B2401-1B-P40, 4ヶ

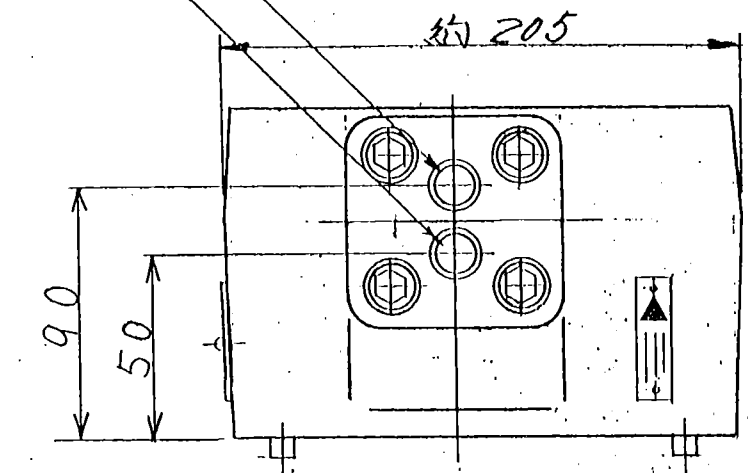
X, Y各ポート用Oリング: JIS B2401-1B-P16, 2ヶ
 * "F-"付の場合は、1B-が、4B-となります。



- 圧力ポート (P)
- 2-位置決めピン, 7D×8ℓ
- パイロットドレンポート (Y)
- 2-M8×16ℓ
つり上げ用ねじ
- シリンダポート (A)
- シリンダポート (B)
- 外部パイロットポート (EX PP)
- 外部ドレンポート (EX DR)



油圧記号



[注]
 P, A, B, T各ポート口径, φ34
 X, Y各ポート口径, φ11

SYM REVISIONS/DATE SIGN	日付 DATE	製図 DRAWN	YUKEN KOGYO CO., LTD.
	89-4-14	矢島	
	承認 APPROVED	検図 CHECKD	
	野瀬	M.N.	
	形式 MODEL NO.	(F-)MPA-10X-X-X-30	
	名称 NAME	1/4" Aポート用パイロット操作チェックモジュール付	
	三角法 THIRD ANGLE PROJECTION	1/4" PILOT OPERATED CHECK MODULAR VALVE IN A PORT	
	FILE NO.	図番 DWG NO.	
	3850	VA317935-5-0	