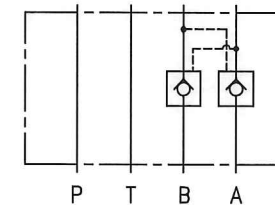


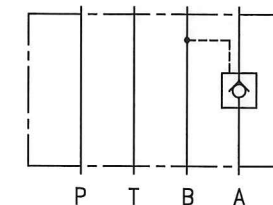
■仕様

最高使用圧力 MPa	最大流量 L/min	パイロット圧力比 %	質量 kg
25	15	48	0.55

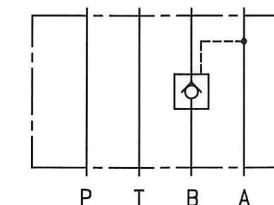
■油圧図記号



MPW-005



MPA-005



MPB-005

■モデル番号の構成

F-	MPW	-005	-2	-20
適用流体記号	シリーズ番号	大きさの呼び	クラッキング圧力 MPa	デザイン番号
F: りん酸エステル系作動油使用の場合のみ記入	MPW: A・Bライン用 MPA: Aライン用 MPB: Bライン用	005	2:0.2	20

■使用上の注意

- 取付面P, A, B, T各ポートの最大許容穴径 φ4.3
- 弁取付面は、6-S程度に仕上げてください。

SYMBOL REVISIONS DATE SIGN	DATE	DRAWN	YUKEN KOGYO CO., LTD.
	00-2-14	島元	
	APPROVED	CHECKED	MODEL NO.
	野瀬	長谷部	(F-) MP*-005-2-20
三角法 THIRD ANGLE PROJECTION		NAME	
FILE NO.		DWG NO.	
3050		VA318065-0-0	
005パイロットオペレートチェックモジュラー弁 005 PILOT OPERATED CHECK MODULAR VALVE			