

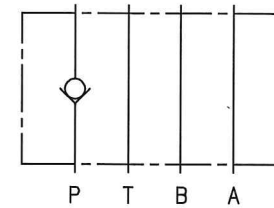
■仕様

最高使用圧力 MPa	最大流量 L/min	質量 kg
25	15	0.4

■モデル番号の構成

F-	MCP	-005	-0	-20
適用流体記号	シリーズ番号	大きさの呼び	クラッキング圧力 MPa	デザイン番号
F: りん酸エステル系作動油使用の場合のみ記入	MCP: Pライン用	005	0: 0.035	20

■油圧図記号



■使用上の注意

1. 取付面P, A, B, T各ポートの最大許容穴径 φ4.3
2. 弁取付面は、6-S程度に仕上げてください。

20 D

SYN REVISIONS DATE SIGN	DATE	DRAWN	YUKEN KOGYO CO., LTD.
	00-2-14	島元	
	APPROVED	CHECKED	MODEL NO.
	野瀬	長谷部	(F-) MCP-005-0-20
	三角法 THIRD ANGLE PROJECTION	NAME	005 チェックモジュラー弁
FILE NO.			005 CHECK MODULAR VALVE
	3051	DWG NO.	VA318066-8-0