

サブプレートをご使用の場合は上記モデル番号にてご注文ください。  
 なお、サブプレートをご使用にならない場合は図の斜線部に  
 相当する取付面を6-5程度に仕上げてください。

定格  
 最大流量  $\Delta$  25  $\frac{L}{min}$   
 最高使用圧力 250 kg/cm<sup>2</sup>  
 Tポート最高使用圧力 35 kg/cm<sup>2</sup>

圧力調整方法

ロックナットをゆるめでの昇圧の場合は圧力調整ネジを右回転  
 に降圧の場合は左回転に緑タテ回してください。  
 調整後はロックナットを必ず締めてください。

モデル番号の構成

F - UBGR - 06 - B - 20  
 設計番号(注1)  
 Bライン用  
 3/4" ブレーキ弁

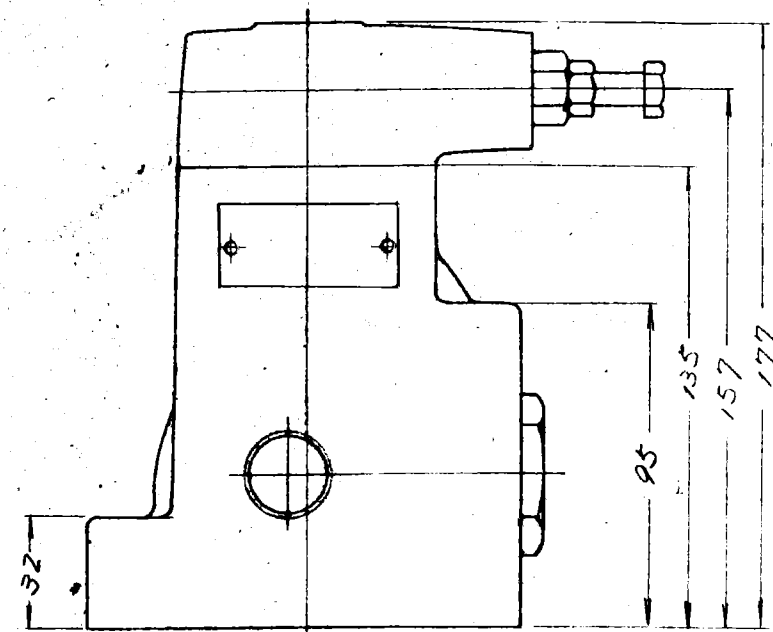
弗素ゴムパッキン使用の場合のみ記入  
 注1 設計番号は変更する場合がございますが 20~29の範囲  
 では取付寸法の変更はございません。

取付寸法

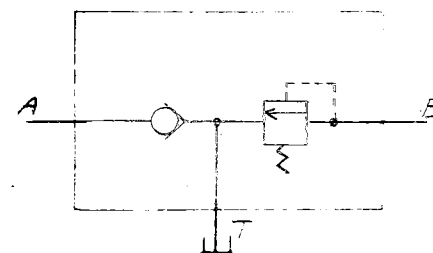
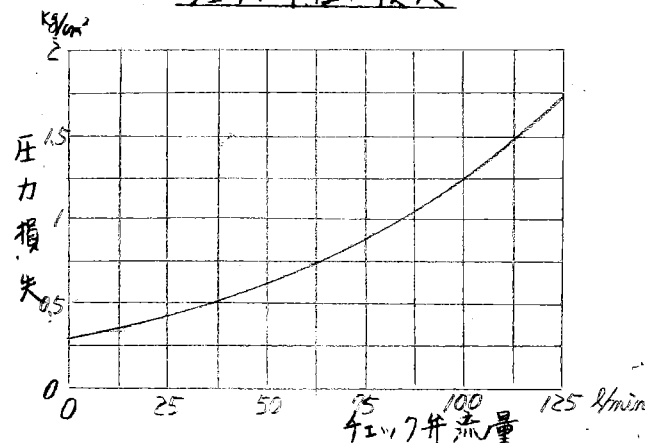
取付ボルトを何属してあります。  
 取付ボルト M12x110L ..... 210  
 M12x 45L ..... 210

使用油の粘度

- 。 石油系作動油 ..... JIS B 2213の1号または2号相当の石油系  
 作動油を粘度20~100 cStの範囲でご使用  
 ください。
- 。 合成系作動油 ..... リン酸エステル系または塩素化炭化水素などの  
 合成作動油は石油系と同程度の条件で使  
 用できますがパッキン関係が特殊(3ヶ所)に  
 なりますのでモデル番号の頭に「F」を付し  
 てご指定ください。
- 。 水成形作動油 ..... ホープリコル系の場合は石油系作動油の  
 場合と同様に使用できますが、その他の油を  
 使用される場合はご相談ください。



△チェック弁圧力損失



油圧記号

注) ブレーキ動作時 回路圧が負圧になる  
 ことがありますが、これを防止するために  
 タンクポートの圧力がチェック弁の圧力損失と  
 回路の圧力損失を加算した値以上になる  
 ように背圧をかけてご使用下さい。

ITEM	FILE NO.	PART NO.	NAME	REQ	REMARKS
<b>YUKEN KOGYO CO., LTD.</b>					
形式 MODEL NO					
*UBGR-06-B-20					
名称 NAME					
3/4" ブレーキ弁					
図番 DWG NO.					
VA310660-6-2					

DATE	REVISIONS	DATE	SYN
77-8-18	1	8/28	今井
	2		三角法

DATE	REVISIONS	DATE	SYN
77-8-18	1	8/28	今井
	2		三角法

DATE	REVISIONS	DATE	SYN
77-8-18	1	8/28	今井
	2		三角法