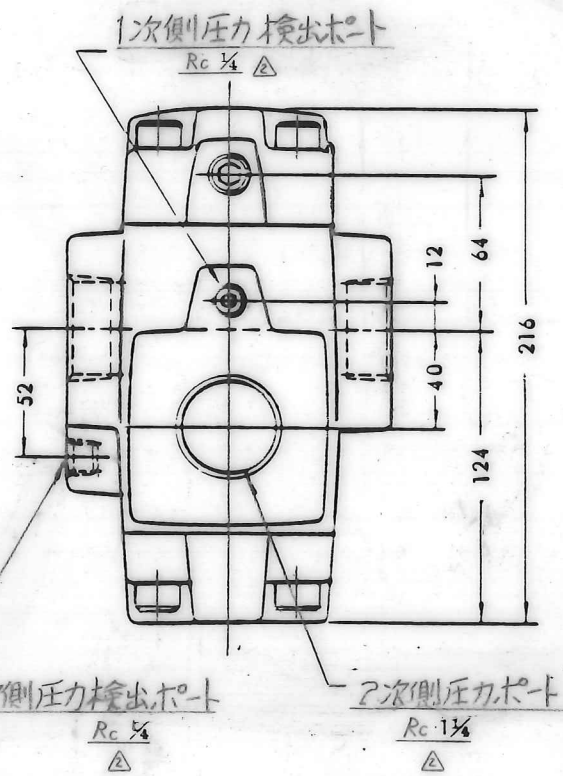
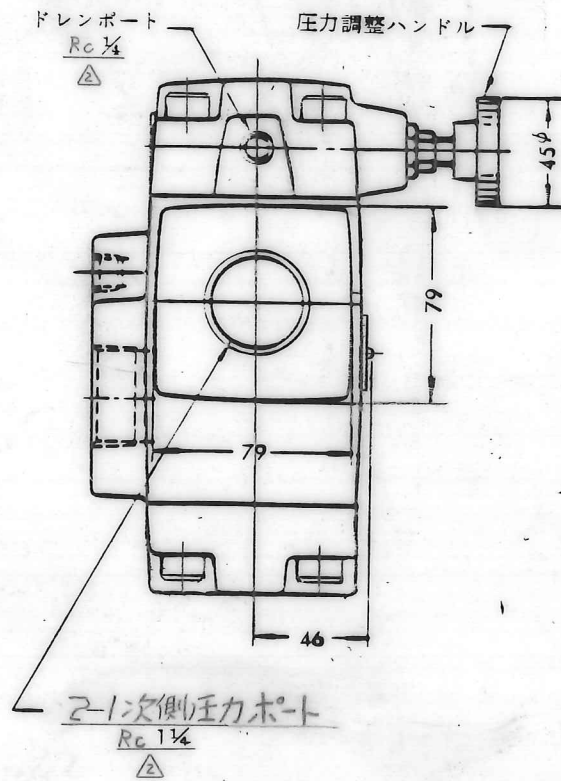
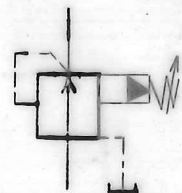


ベントポート  
Rc 1/4  
△



質量 ..... 12 kg

JIS 油圧図記号 △



2次側圧力ポート  
Rc 1/4  
△

一次側使用圧力 --- 21 MPa △

圧力調整範囲 △

モデル番号	圧力調整範囲	最大流量
RT-10-B-22	0.7 ~ 1 MPa	130 l/min
	1 ~ 1.5	180
	1.5 ~ 7	220
RT-10-C-22	3.5 ~ 10.5	250
	10.5 ~ 14	220
RT-10-H-22	7 ~ 10.5	220
	10.5 ~ 20.5	250

圧力調整方法

ロックナットを緩めて昇圧には圧力調整ハンドルを右回転に、降圧には左回転に徐々に回してください。調圧後はロックナットを必ず締めてください。

使用油

石油系作動油 - JIS K 2213 タービン油 1号または 2号相当油を 15°C 以上 60°C 以下で使用ください。  
合成作動油 (リン酸エステル系、塩素化炭化水素系など) - 石油系と同程度の条件で使用できますが特殊パッキン (フッソゴム) を要するためモデル番号の構成の項を参照のうえご注文ください。  
水成系作動油 - 水グリコール系には標準品を使用出来ませんがその他の油を使用される場合はご連絡ください。

モデル番号の構成

E-RT-10-\* -22

- △ 基本設計番号 (注)
- △ 圧力調整範囲 (表参照)
- △ サイズの呼び (1/4)
- △ 減圧弁 (ねじ接続形)

フッソゴムパッキン使用の場合のみ記入  
(注) 基本設計番号は予告なしに変更することがあります。20-29の範囲では取付寸法の互換性を失う変更はありません。

DATE	DATE	DATE	DATE	YUKEN KOGYO CO., LTD.
	85-1-11	85-1-11	85-1-11	
SIGN	SIGN	SIGN	SIGN	形式 MODEL NO. * - RT-10 - * - 22
	稲井	稲井	稲井	
REVISIONS	REVISIONS	REVISIONS	REVISIONS	名称 NAME 1/4 減圧弁
	北川	北川	北川	
SYM	SYM	SYM	SYM	図番 DWG NO. VA 3113712-2-2
	533	533	533	