

一次側使用圧力 --- 21 MPa △
 圧力調整範囲 △

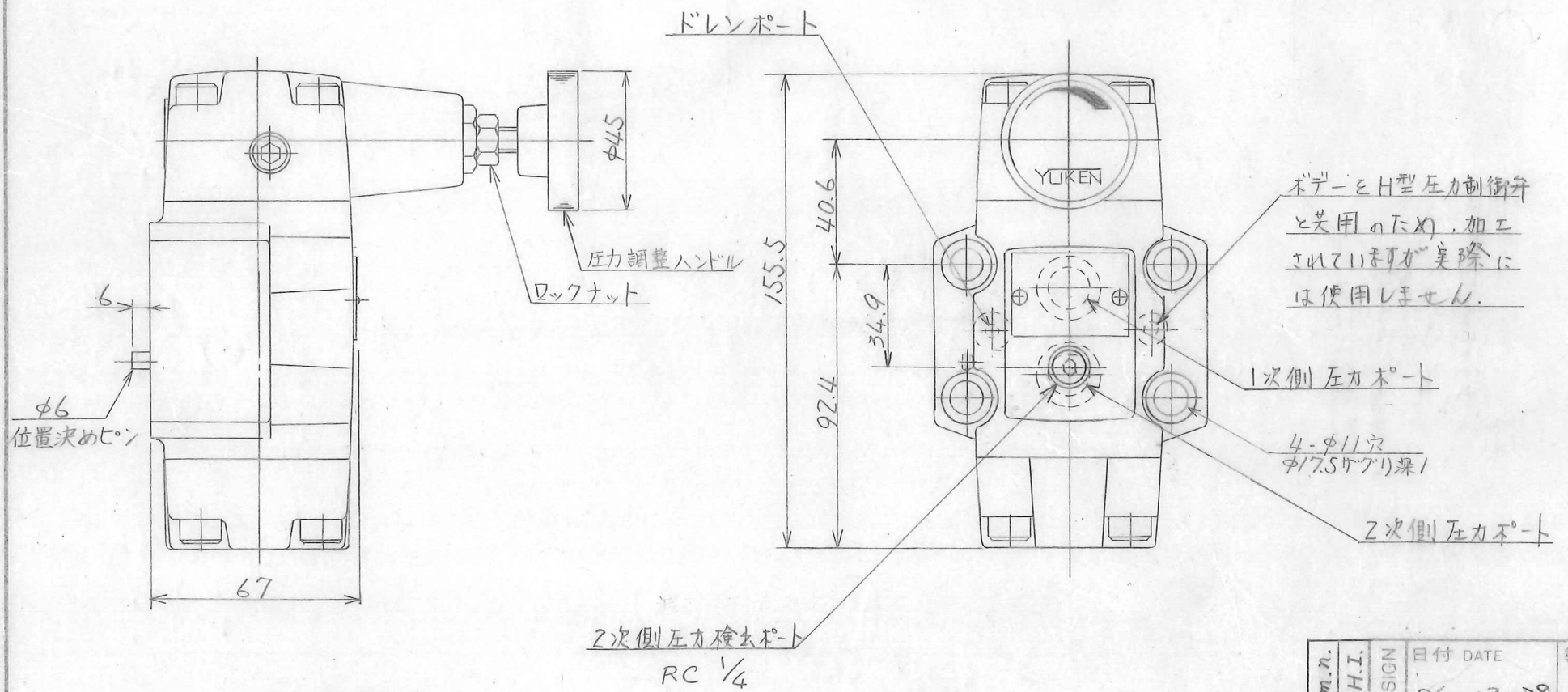
モデル番号	圧力調整範囲	最大流量	質量
RG-03-B-22	0.7 ~ 1 MPa	40 l/min	4.5 kg
	1 ~ 7		
RG-03-C-22	3.5 ~ 14	50	
RG-03-H-22	7 ~ 20.5		

圧力調整方法
 ロックナットを緩めて昇圧には圧力調整ハンドルを右回転に、降圧には左回転に除々に回してください。調圧後はロックナットを必ず締めてください。
 △

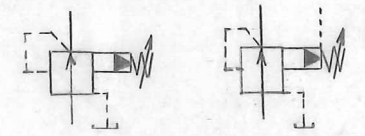
使用油
 石油系作動油 - JIS K 2213 タービン油 1号または2号相当油を油温 15°C 以上 60°C 以下で使用ください。リン酸エステル系および塩素化炭化水素系などの合成作動油 - 石油系と同程度の条件で使用できますが特殊パッキン(フッソゴム)を要するためモデル番号の構成の項を参照のうえご注文ください。
 水成系作動油 - 水グリコール系には標準品を使用出来ませんが、その他の油を使用される場合はご連絡ください。

付属品
 取付面使用Oリング JIS B 2401-P9-90 2個
 JIS B 2401-P18-90 2個
 取付ボルト 六角穴付ボルト M10×50L 4個

モデル番号
 F-RG-03-X-22
 △ 基本設計番号(注)
 △ 圧力調整範囲(表参照)
 △ 大きさの呼び
 △ 減圧弁(サブプレート取付形)
 △ フッソゴムパッキン使用の場合のみ記入
 (注)基本設計番号は予告なしに変更することがあります。22-29の範囲では取付寸法の互換性を失う変更はありません。



JIS油圧図記号 △



リモートコントロールポート
 接続の場合

m.n.	H.I.	日付 DATE	製図 DRAWN	YUKEN KOGYO CO., LTD.
11/18	5/20	84-12-28	長谷部	
V99-157	V63-136	承認 APPROVED	検図 CHECKD	形式 MODEL NO.
△x3	△x2	北川	長谷部	*-RG-03-X-22
SYM REVISIONS	DATE	三角法 THIRD ANGLE PROJECTION		名称 NAME
		FILE NO.		図番 DWG NO.
		528		V.A.3 13702-3-2