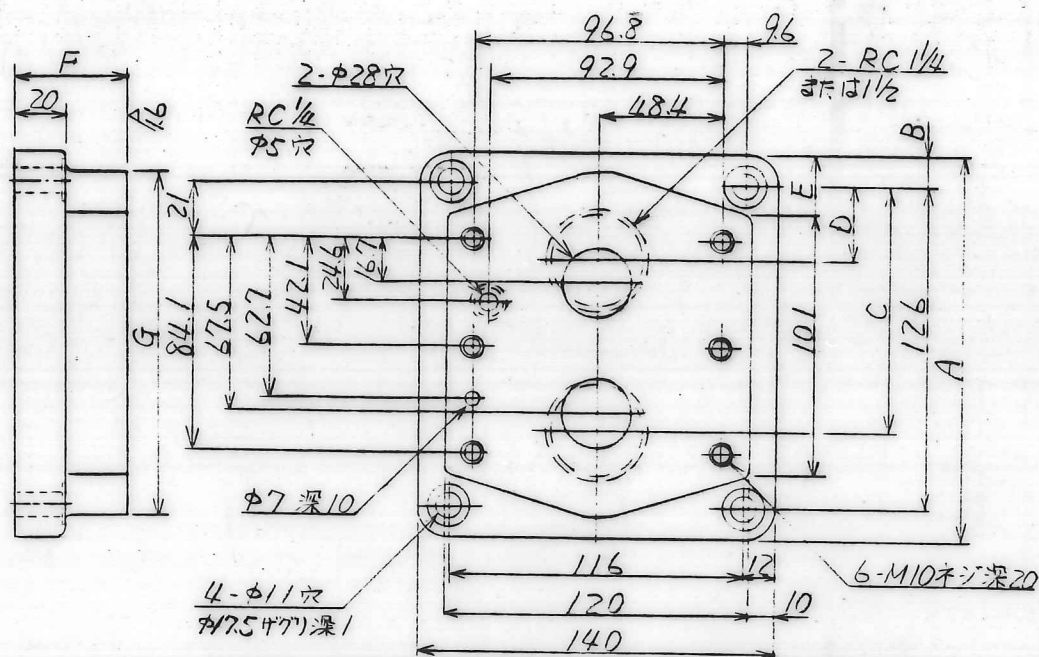


サブプレート



モデル番号	接続口径	A	B	C	D	E	F	G	質量kg
HGM-10-20	1/4	150	12	96	30	24.5	45	135	4.8
HGM-10X-20	1/2	177	25.5	104	22	38	50	167	5.7

一次側使用圧力 - 21 MPa

圧力調整範囲

モデル番号	圧力調整範囲	最大流量
RCG-10-B-22	0.7 ~ 1 MPa	130 l/min
	1 ~ 1.5	180
	1.5 ~ 7	
RCG-10-C-22	3.5 ~ 10.5	220
	10.5 ~ 14	250
RCG-10-H-22	7 ~ 10.5	220
	10.5 ~ 20.5	250

圧力調整方法

ロックナットを緩めて昇圧には圧力調整ハンドルを右回転に、降圧には左回転に徐々に回してください。調圧後はロックナットを再び締めてください。

使用油

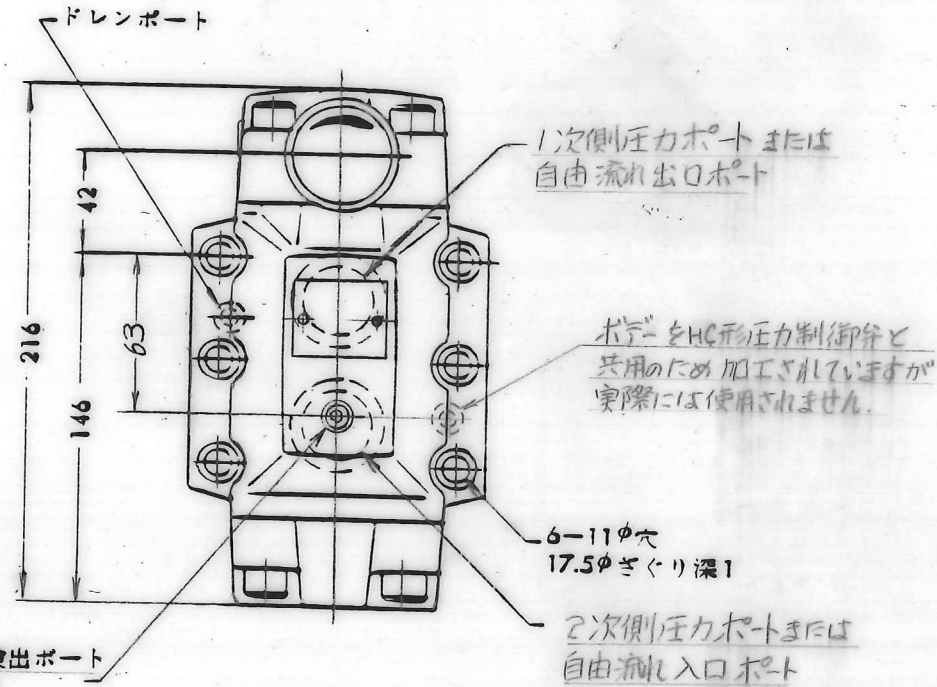
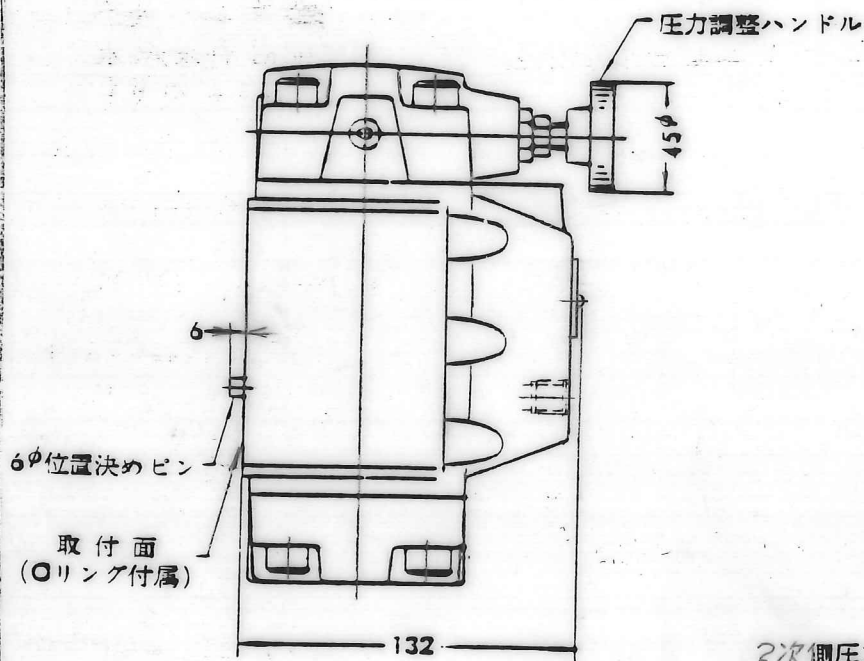
石油系作動油 - JIS K 2213 7-ベン油1号または2号相当油を15°C以上60°C以下で使用ください。合成作動油(リン酸エステル系、塩素化炭化水素系など) - 石油系と同程度の条件で使用できますが特殊パッキン(フッソゴム)を要するためモデル番号の構成の項を参照のうえご注文ください。
水成系作動油 - 水グリコール系には標準品を使用出来ませんがその他の油を使用される場合はご連絡ください。

付属品

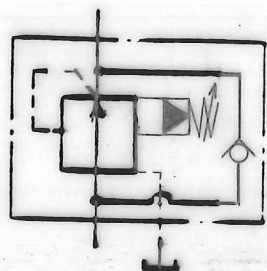
取付面使用Oリング JIS B 2401-P9-90 2個
JIS B 2401-P32-90 2個
取付ボルト 六角穴付ボルト M10×90 6個

モデル番号の構成

E-RCG-10-* -22
 E: 基本設計番号(注)
 RCG: 圧力調整範囲(表参照)
 10: サイズの呼び(1/4)
 *: フェッド付減圧弁(サブプレート取付形)
 22: フッソゴムパッキン使用の場合のみ記入
 (注) 基本設計番号は予告なしに変更することがありますが20-29の範囲では取付寸法の互換性を失う変更はありません。



油圧表示記号



質量 ----- 13.8 kg

DATE	85-1-11	製図 DRAWN	稲井	YUKEN KOGYO CO., LTD.
承認 APPROVED	北川	検図 CHECKED	菱沼	
形式 MODEL NO.	* - RCG - 10 - * - 22			
名称 NAME	1/4 フェッド付減圧弁			
三角法 THIRD ANGLE PROJECTION	図番 DWG NO.			
FILE NO.	611			
SYMBOL	VA313709-8-2			