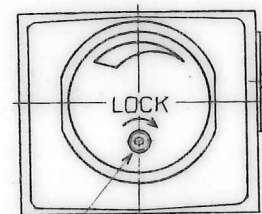


重量 --- 約 1.7 kgf



ダイヤル固定ネジ、六角スクリュー 2

■機能のび一般用途

圧力・温度補償ですので、圧力（負荷）および温度（作動油粘度）の変化にかかわらず、設定された流量は一定です。油圧回路の流量を制御し、アクチュエータの精密な速度制御に使用されます。

■仕様

最高使用圧力 kgf/cm ²	160
最大調整流量 l/min	35
最大自由流量 l/min	35

●最小所要圧力差

良好な圧力補償が得られる弁の制御流れ入口と出口の最小圧力差で設定流量により異なります。(性能曲線参照)

■モデル番号の構成

F-	MFP	-01	-10
適用流体記号	シリーズ番号	大きさの呼び	デザイン番号
F: リン酸エステル系作動油使用の場合のみ記入	MFP: Pライン用 フローコントロールモジュラー弁	01	10

■使用上の注意

●流量調整を行う場合は、まずダイヤル固定ねじをゆるめ、流量調整ダイヤルを時計方向に回すと流量は絞られます。調整後は必ずダイヤル固定ねじを締めてください。

■使用油

●種類

下表に示す作動油がご使用になれます。いずれの作動油をご使用になっても、仕様などには変わりありません。

石油系作動油	JIS K 2213の2種：添加タービン油のISO VG32-56相当品をご使用ください。
合成作動油	りん酸エステル系または脂肪酸エステル系をご使用ください。ただし、りん酸エステル系をご使用の場合にはシール類が特殊（ふっ素ゴム）となりますので、モデル番号の頭に「F-」を付してご指定ください。
水成形作動油	水-グリコール系をご使用ください。

注) 上記以外の作動油(W/O形エマルジョン)などをご使用の場合には、別途ご相談ください。

●粘度と油温

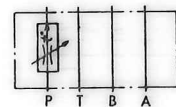
使用油は、粘度20~200cSt、温度-15~+70℃の両条件を満足する範囲でご使用ください。

●異物の混入防止について

使用油中の異物はしばしば弁の正常な作動を妨げますので、使用油を常に清浄（汚染度：NAS12級以内）に保つとともに25ミクロン以下の管路用フィルタをご使用ください。

2 l/min以下の流量調整を行う場合は弁の入口側にろ過度10ミクロン以下の管路用フィルタを必ず装着してください。

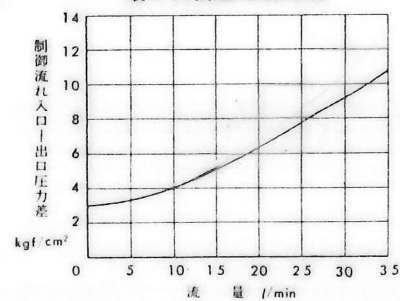
JIS油圧図記号



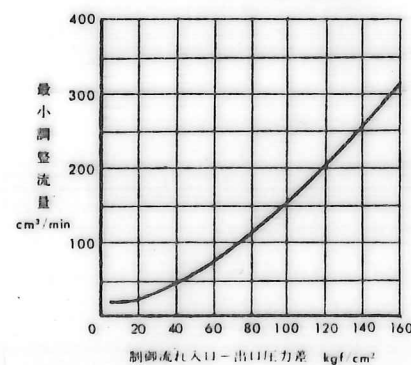
■特性

使用油：粘度35cSt
比重0.850

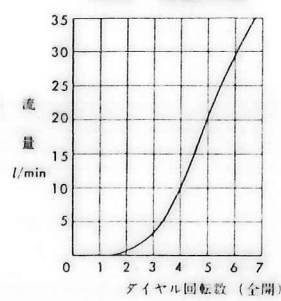
最小所要圧力差特性



圧力-最小調整流量特性



開度-流量特性



m.n. 7/25 085 V03-085 SYM REVISIONS/DATE SIGN	日付 DATE	製図 DRAWN	YUKEN KOGYO CO., LTD. 形式 MODEL NO. * -MFP-01-10 名称 NAME 圧力・温度補償形 フローコントロールモジュラー弁 図番 DWG NO. VA3 11797-5-1
	承認 APPROVED	検図 CHECKD	
	三角法 THIRD ANGLE PROJECTION		
	FILE NO.	3132	