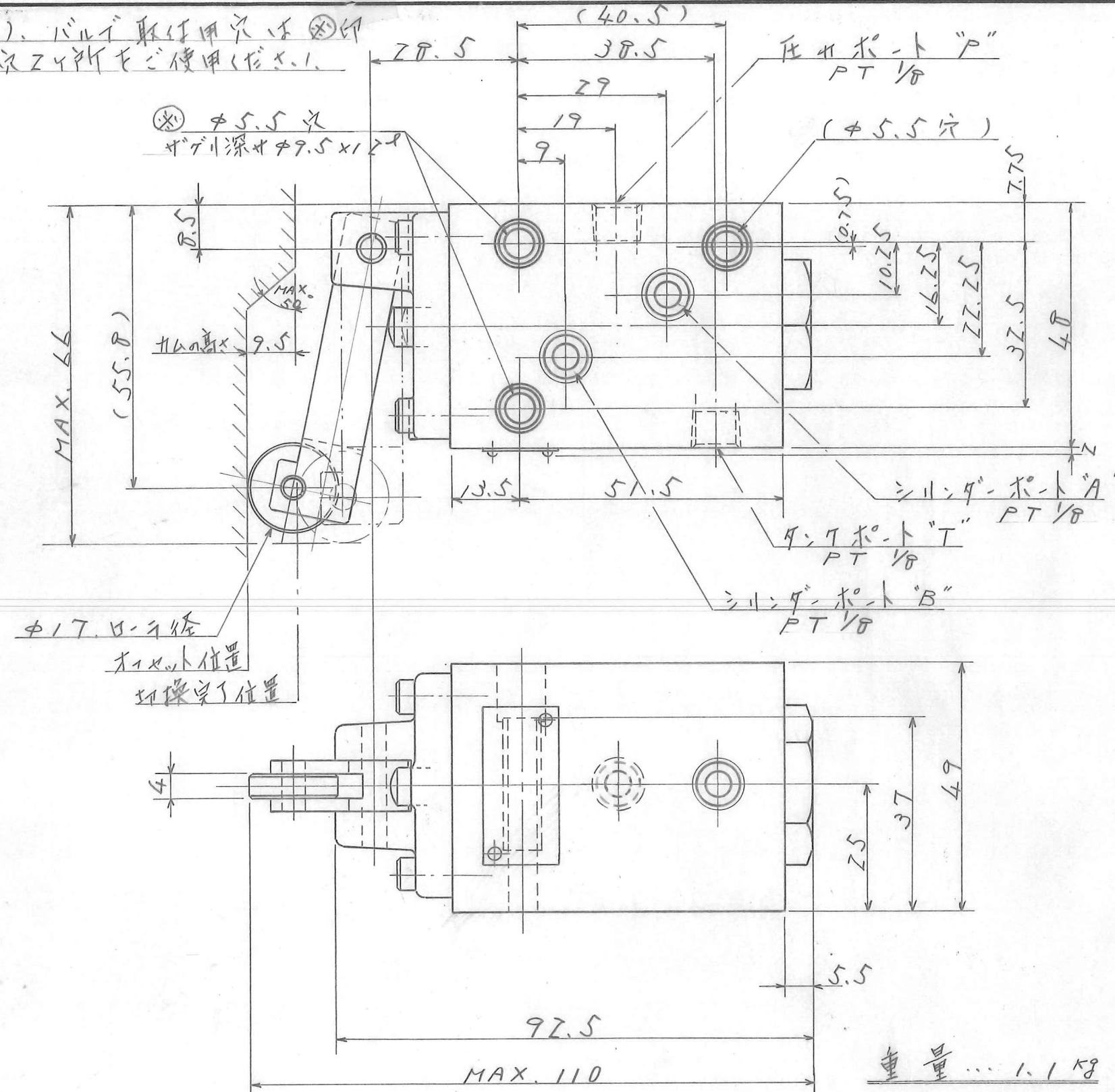


注) バルブ取付用穴は⊗印
穴Z4所を2使用(図5.1)



◎モデル番号の説明

F1-DCT-01-ZBZ-R-40

設計番号⊗
ロ-リウ向き
左下図参照
スプール形式
Z位置、スプリング付セレクト形

1/8 カム操作切換弁

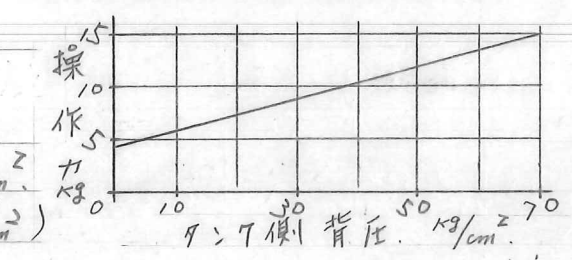
合成作動油使用の場合の注記

◎設計番号40~49の範囲での取付寸法の変更はありせん。

◎バルブ定格

定格流量 --- 20 l/min
最大流量 --- 30 l/min
最高使用圧力 --- 210 kg/cm²
T側許容背圧 --- 70 kg/cm²
(スプール形式ZBZは5.5 kg/cm²)

◎ロ-リウ部の操作力

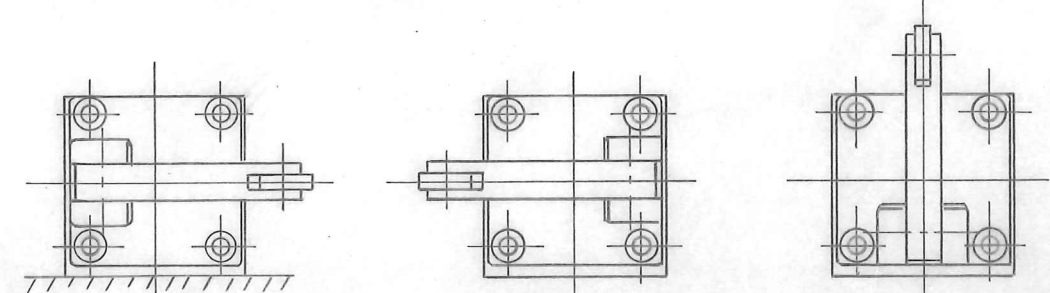


◎ロ-リウの位置と油の流す方向

油圧表示記号	スプール形式	ロ-リウ位置と油の流す方向 セレクト位置からのロ-リウストロクT 切換完了位置
	"Z"	0: A→B, A→T, B→A, B→T 4.3, 4.9, 5.6, 9.5
	"J"	0: A→B, B→A, B→T 4.6, 6.1, 9.5
	"O"	0: A, T 4.6, 9.5

◎付属品 --- 取付ボルト M5 x 0.8 x 45 L ... Z4

◎レバ-取付方向の説明



DCT-01-ZB*-40, DCT-01-ZB*-R-40, DCT-01-ZB*-Y-40

SIGN	日付 DATE	製図 DRAWN	YUKEN KOGYO CO., LTD.	
	79-02-26	水沢		
	承認 APPROVED	検図 CHECKED		形式 MODEL NO.
	辻本	向出		*-DCT-01-ZB*-*-40
REVISIONS/DATE	三角法 THIRD ANGLE PROJECTION		名称 NAME	
			1/8 カム操作切換弁 (おじ連続形)	
SYM	FILE NO.	図番 DWG NO.		
	1709C	VA311001-4-0		