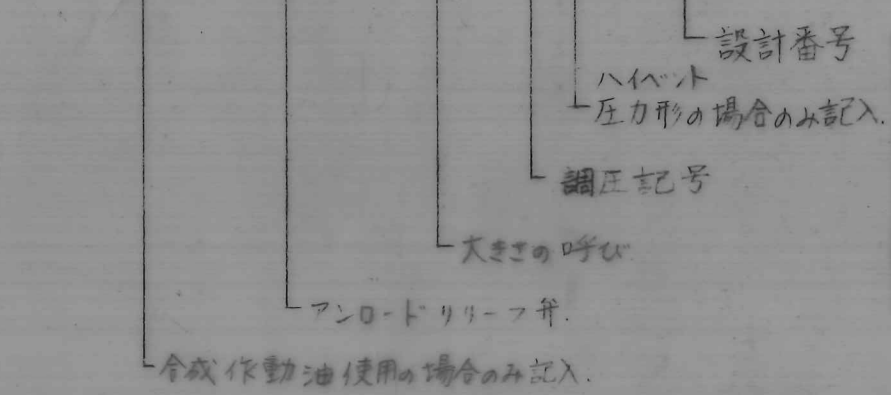


接続口	モデル番号
PT 3/4	BUCGM-06-20

モデル番号

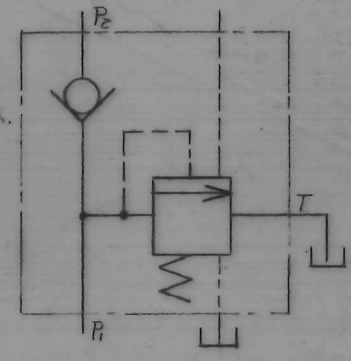
F - BUCG - 06 - BV - 30



注) 製品改良のため設計番号は予告なしに変更されることがあります。ただし設計番号の1桁目を変更した場合には、据付寸法および性能諸元には変更ありません。

定格流量 --- 125 l/min.

シンボル



カットアウト圧力調整範囲

モデル番号	カットアウト圧力調整範囲 Kg/cm ²
BUCG-06-B-30	25 ~ 70
BUCG-06-BV-30	
BUCG-06-C-30	35 ~ 140
BUCG-06-CV-30	
BUCG-06-H-30	70 ~ 210
BUCG-06-HV-30	

注

1. カットイン圧力はカットアウト圧力の約85%です。
2. 圧力調整範囲が重複した領域で使用する場合、圧力調整範囲の低い形式を指定してください。
3. ドレイン配管はタンクの油面より下げてください。
4. アクキュムレータ回路の場合弁からアクキュムレータまでの圧力降下が大きすぎると弁は正常に作動しませんが圧力降下はカットアウト圧力の10%以下となるようにしてください。

使用油の種類

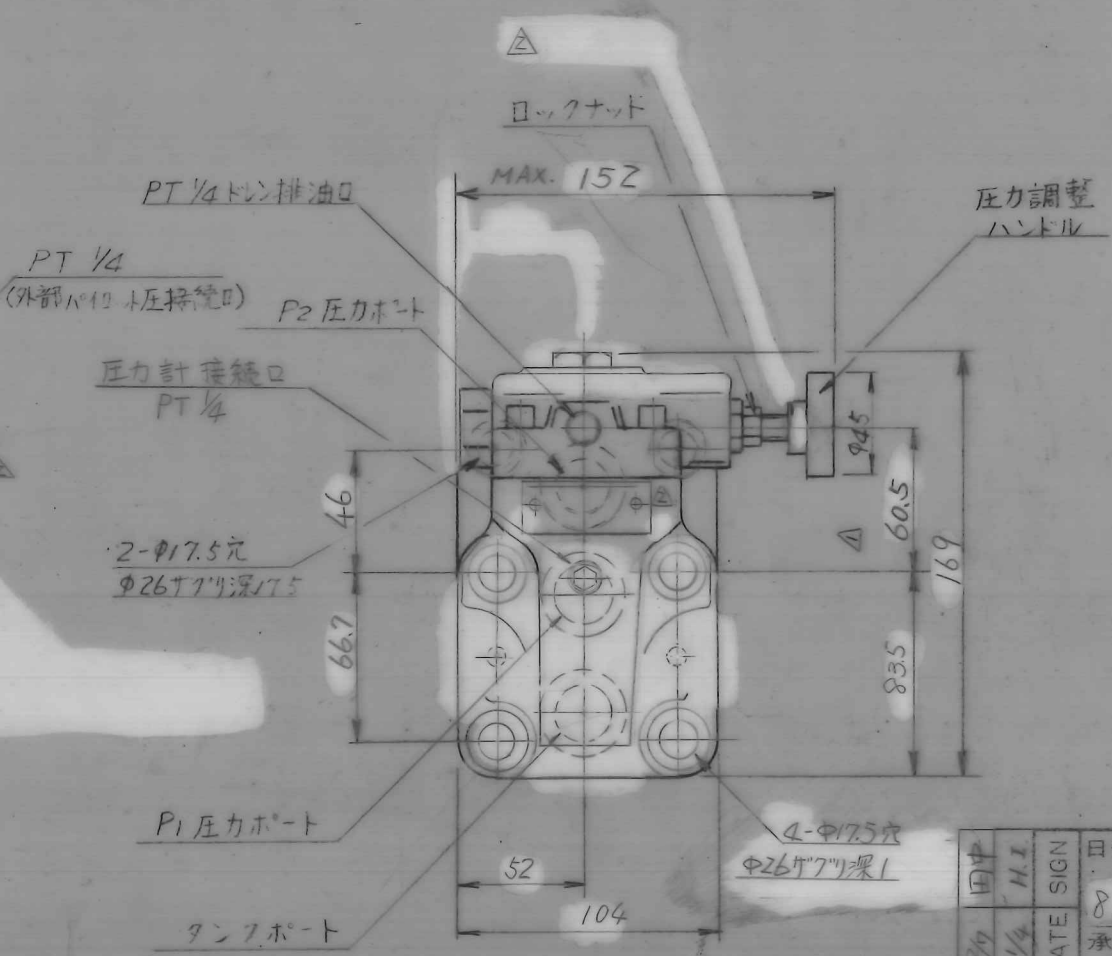
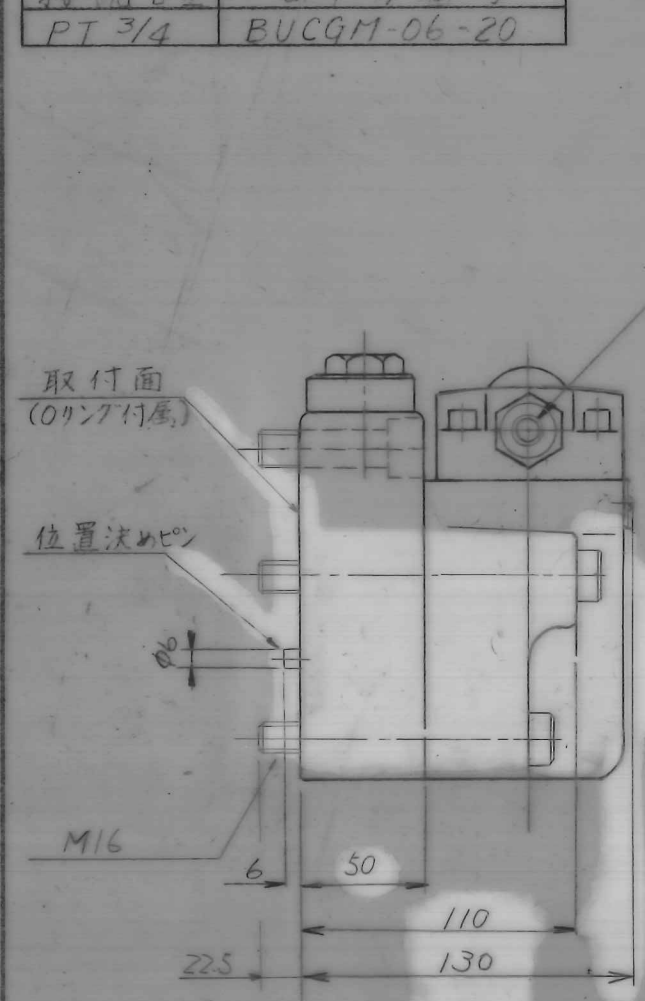
下表に示す作動油をご使用になります。
 以下の作動油をご使用になっても仕様などには変わりありません。

石油系作動油	JIS K 2213の2種; 添加タービン油のISO VG 32~56 相当品をご使用ください。
合成作動油	PA酸エステル系をご使用ください。ただし、その場合には、シール類が特殊(フッ素ゴム)となり得るのでモデル番号の頭に「F-」を付してご指定ください。
水成形作動油	水-グリコール系または、w/o形エマルジョンをご使用ください。

注) 上記以外の作動油をご使用の場合には、別途ご相談ください。

使用油の粘度と温度

使用油は粘度15~400 cst. 温度-15~70℃の両条件を満足させる範囲でご使用ください。



DATE	日付 DATE	製図 DRAWN	YUKEN KOGYO CO., LTD.
	82-12-4	渋谷	
APPROVED	承認 APPROVED	検図 CHECKED	形式 MODEL NO
	同本	水沢	*-BUCG-06-*-*-30
REVISIONS	REV. NO.	DATE	名称 NAME
	1	1/4	3/4アンロドリリーフ弁
SYMBOL	投影法	THIRD ANGLE PROJECTION	図番 DWG NO.
	574		V A 3 1 2 5 1 1 - 9 - 2