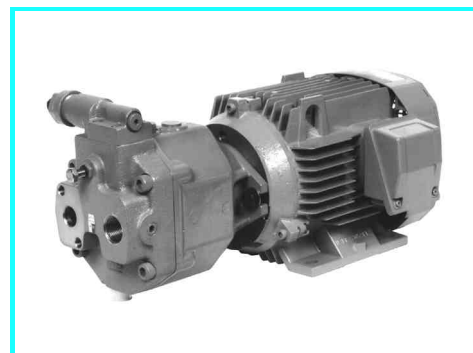
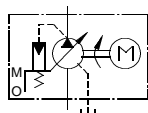


ARM シリーズモータポンプ(プレッシャコンペンセータ制御形) “ ARM ” Series Motor-Pumps, Pressure Compensator Type

低騒音・高効率のARシリーズ可変ピストンポンプと電動機をコンパクトに一体化したモータポンプです。

心出し不良による騒音や振動の心配がありません。
コンパクトですので据付面積を小さくすることができます。
回転部が露出されていませんので安全です。

JIS油圧図記号



仕様

モデル番号	理論押しのけ容積 cm ³ /rev	圧力調整範囲 MPa(kgf/cm ²)	電動機 (全閉防沫形)	電源・電圧	使用ARシリーズ 可変ピストンポンプ	質量 kg	
ARM16-B- -21	15.8	1.2~7 {12.2~71.4}	1.5 kW × 4P	50Hz : AC 200V 60Hz : AC 200/220V	AR16-FR01B-20	25.8	
			2.2 kW × 4P			29.8	
			3.7 kW × 4P			38.8	
ARM16-C- -21		2.0~16 {20.4~163}	2.0~16 {20.4~163}		1.5 kW × 4P	AR16-FR01C-20	25.8
					2.2 kW × 4P		29.8
					3.7 kW × 4P		38.8
	5.5 kW × 4P				60.8		
ARM22-B- -21	22.2	1.2~7 {12.2~71.4}	1.5 kW × 4P		AR22-FR01B-20	25.8	
			2.2 kW × 4P			29.8	
			3.7 kW × 4P			38.8	
			5.5 kW × 4P			60.8	
ARM22-C- -21		2.0~16 {20.4~163}	2.0~16 {20.4~163}		3.7 kW × 4P	AR22-FR01C-20	38.8
				5.5 kW × 4P	60.8		
				7.5 kW × 4P	66.8		
				7.5 kW × 4P	66.8		

1. 電動機出力に対する圧力・流量の使用可能範囲については129ページの「電動機選定グラフ」をご参照ください。
2. 電動機の定格は133ページをご参照ください。
3. 回転方向は電動機ファン側から見て時計方向が標準です。
4. モータポンプ用電動機を単品販売しております。詳細は140ページをご参照ください。

モデル番号の構成

ARM16	- B	- 2.2	- 21
シリーズ番号	圧力調整範囲 MPa(kgf/cm ²)	電動機容量	デザイン 番号
ARM16 (15.8 cm ³ /rev)	B : 1.2~7 {12.2~71.4}	1.5 : 1.5 kW × 4P 2.2 : 2.2 kW × 4P 3.7 : 3.7 kW × 4P	21
	C : 2.0~16 {20.4~163}	1.5 : 1.5 kW × 4P 2.2 : 2.2 kW × 4P 3.7 : 3.7 kW × 4P 5.5 : 5.5 kW × 4P 7.5 : 7.5 kW × 4P	
ARM22 (22.2 cm ³ /rev)	B : 1.2~7 {12.2~71.4}	1.5 : 1.5 kW × 4P 2.2 : 2.2 kW × 4P 3.7 : 3.7 kW × 4P 5.5 : 5.5 kW × 4P	21
	C : 2.0~16 {20.4~163}	3.7 : 3.7 kW × 4P 5.5 : 5.5 kW × 4P 7.5 : 7.5 kW × 4P	

管フランジキット

管フランジキットはARシリーズ単段ポンプと同じですので、26ページをご参照ください。

特性

特性は使用するARシリーズ可変ピストンポンプの特性 (27, 28ページ) をご参照ください。

電動機の選定方法

グラフの 部より下側が電動機の定格出力における使用可能範囲です。電動機の選定方法を例題に基づいて説明します。

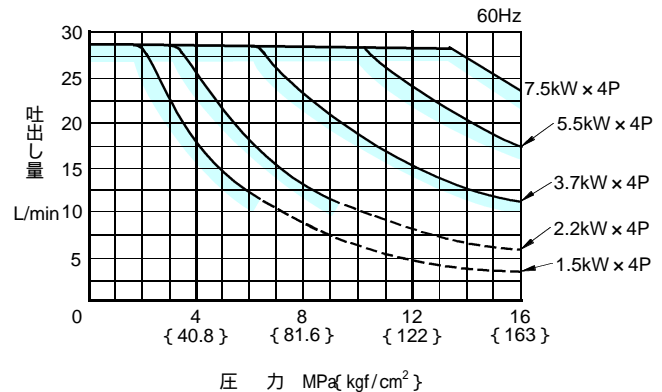
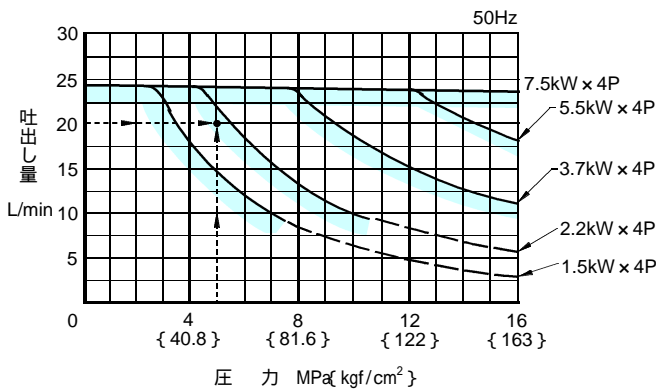
〔例題〕

ARM16形モータポンプを圧力5 MPa {51 kgf/cm²}、吐出し量20 L/minで使用する場合の電動機を求めます。(50 Hzの場合)

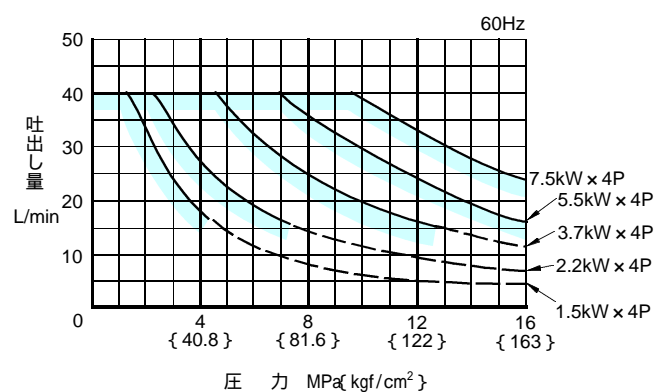
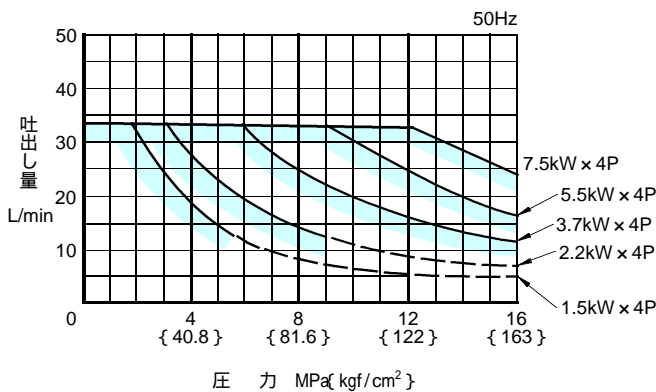
〔求め方〕

グラフに破線で示すように、圧力5 MPa {51 kgf/cm²}、吐出し量20 L/minのところからそれぞれ線を引き交点を求めます。交点の上側が求める電動機で、この場合は2.2kWとなります。

ARM16

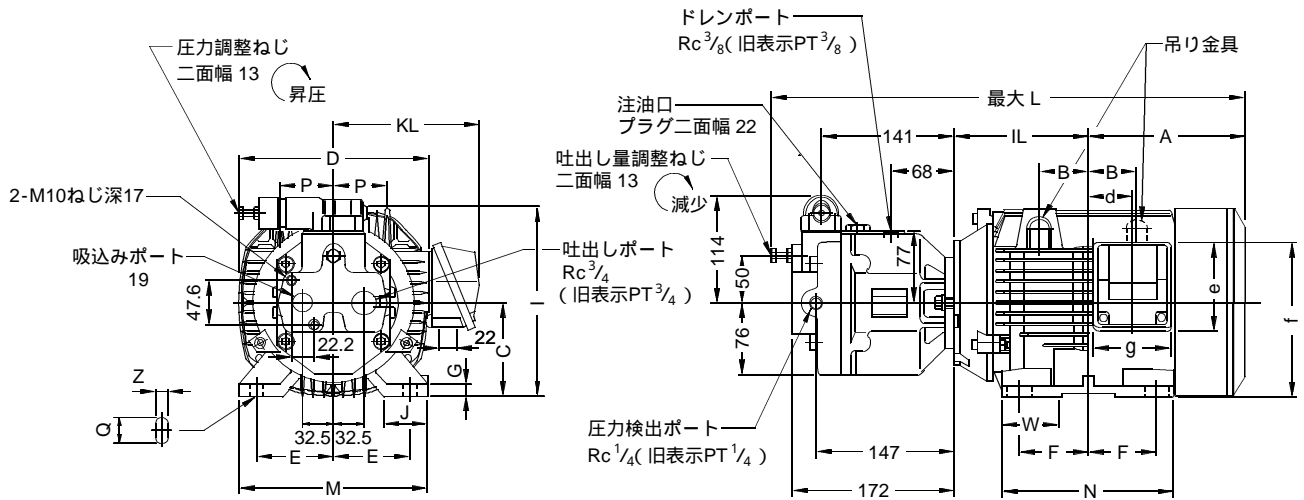


ARM22



注) グラフの---部はポンプの最低調整流量以下であることを示します。
(流量調整弁などによりポンプ吐出し量を調整した場合に適用します。)

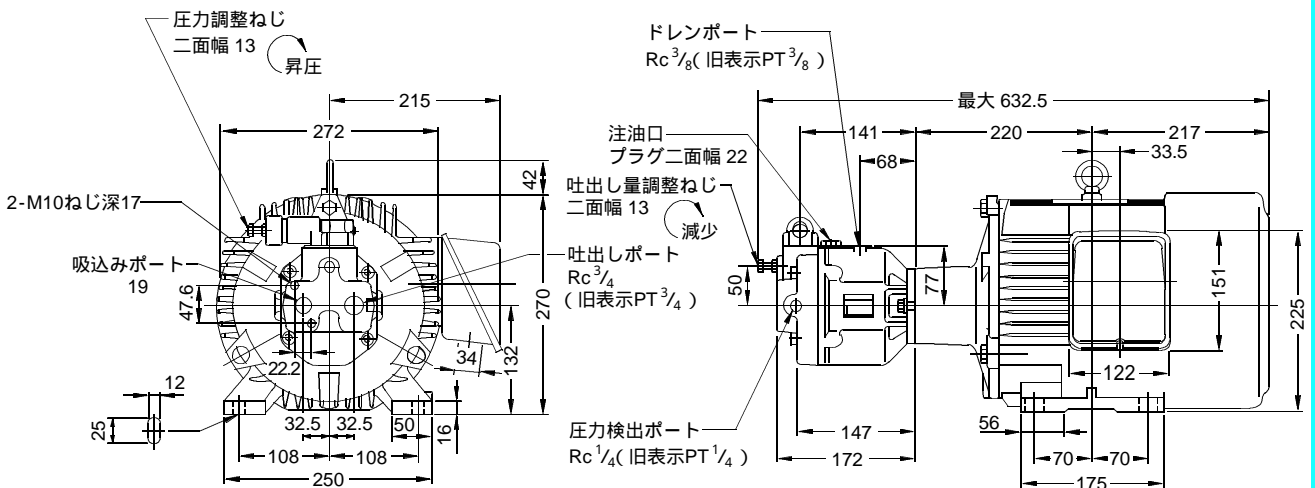
ARM16 1.5/2.2/3.7
 ARM22 1.5/2.2/3.7



モデル番号	電動機 出力・極数	電動機寸法 mm																	
		A	IL	B	C	D	E	F	G	I	J	M	N	KL	W	Z	Q	P	L
ARM 16/22-	-1.5 1.5 kW × 4P	142.5	118.5	45	90	178	70	62.5	10	179	35	170	155	136	51	10	16	55	456.5
ARM 16/22-	-2.2 2.2 kW × 4P	160.5	136	50	100	195	80	70	13	197.5	45	195	175	150	56.5	12	25	55	492
ARM 16/22-	-3.7 3.7 kW × 4P	171	143.5	55	112	219	95	70	14	221.5	45	224	175	161	52.5	12	25	66	510

モデル番号	電動機 出力・極数	端子箱寸法 mm			
		d	e	f	g
ARM 16/22-	-1.5 1.5 kW × 4P	36.5	94	150	80
ARM 16/22-	-2.2 2.2 kW × 4P	45.5	94	164	80
ARM 16/22-	-3.7 3.7 kW × 4P	53	94	176	80

ARM16- -5.5/7.5
 ARM22- -5.5/7.5



旧製品との互換性について

ARM16/22 1.5/2.2/3.7, 20デザイン 21デザイン

主な変更内容

電動機の変更に伴い、これを搭載したモータポンプも21デザインにモデルチェンジしました。

仕様の比較

新旧で仕様の変更はありません。

取付の互換性

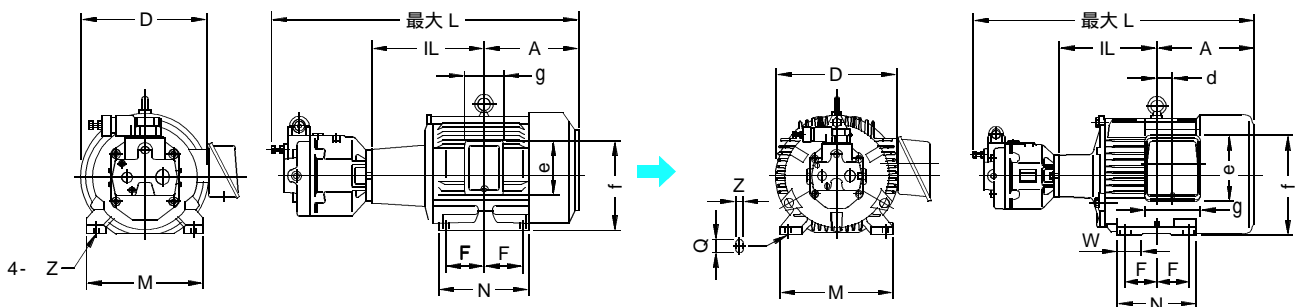
有 電動機取付寸法およびポンプ関係寸法の互換性はあります。
ただし、7.5 kW搭載機種は、電動機取付寸法の互換性はありません。
詳細は下図をご参照ください。

ARM16/22 7.5の新旧寸法比較

下記に示す寸法が異なります。

旧:20デザイン

新:21デザイン



モデル番号	電動機寸法 mm													
	A	IL	D	F	M	N	W	Z	Q	L	d	e	f	g
旧 ARM16/22- -7.5-20	236	239	276	89	252	214	-	12	-	670.5	-	151	237	122
新 ARM16/22- -7.5-21	217	220	272	70	250	175	56	12	25	632.5	33.5	151	225	122